

fragmenty przeznaczone do rozbioru

zakres rozbudowy

USŁUGI PROJEKTOWE  
Łuków, ul. Spółdzielcza 5A  
tel. 781 996 333

Rozbudowa, nadbudowa i przebudowa budynku  
świełticy wiejskiej, Wola Burzecka, dz. nr 1285, gm.  
Wojcieszków

Gmina Wojcieszków, ul. Kościelna 46,  
21-411 Wojcieszków

Rzut wyburzeń i rozbiorów

1:100 09-2019

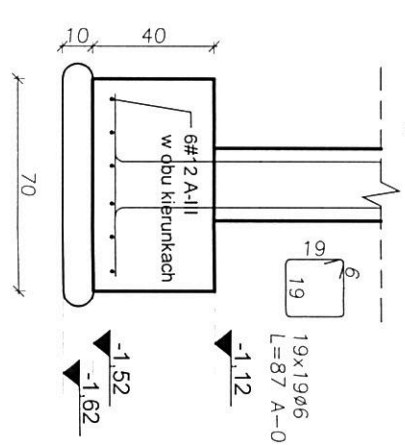
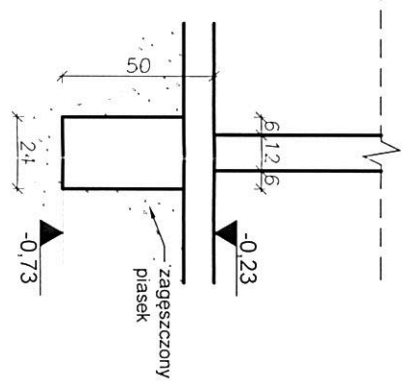
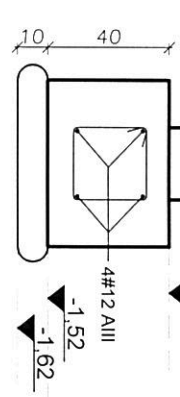
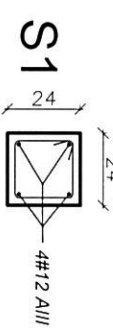
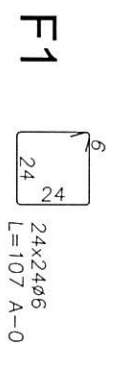
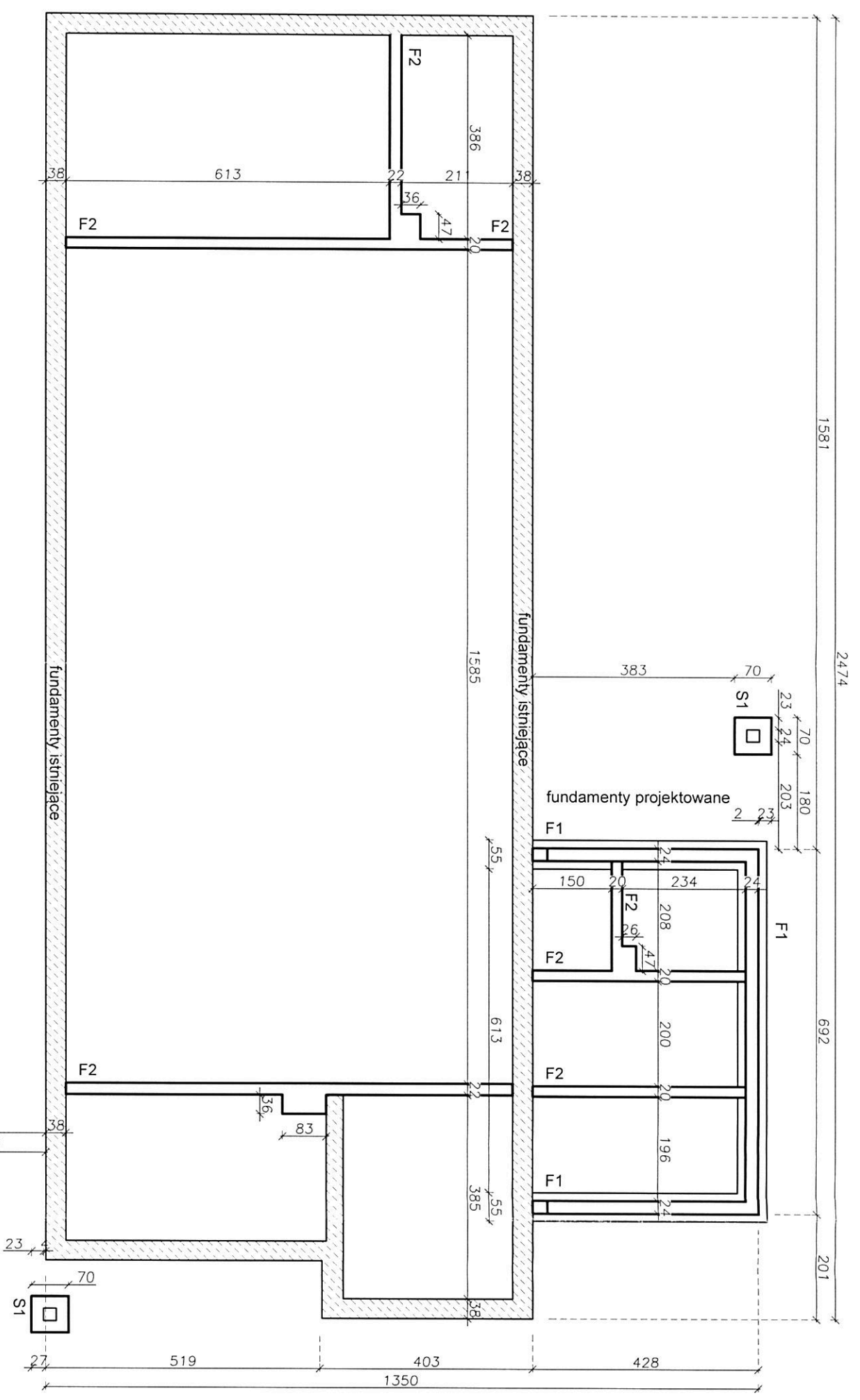
Andrzej Rafański, upr.

UAN-4224/45/37/86

Elżbieta Rafańska, upr.

UAN-4224/52/44/86

inż. arch. Grzegorz Sierpien



**USŁUGI PROJEKTOWE**  
Łuków, ul. Spółdzielcza 5A  
tel. 781 996 333

**Rzut fundamentów**  
Andrzej Rafałski, upr.  
UAN-4224/45/37/86  
Elżbieta Rafałska, upr.  
UAN-4224/52/44/86  
inż. arch. Grzegorz Sierpien

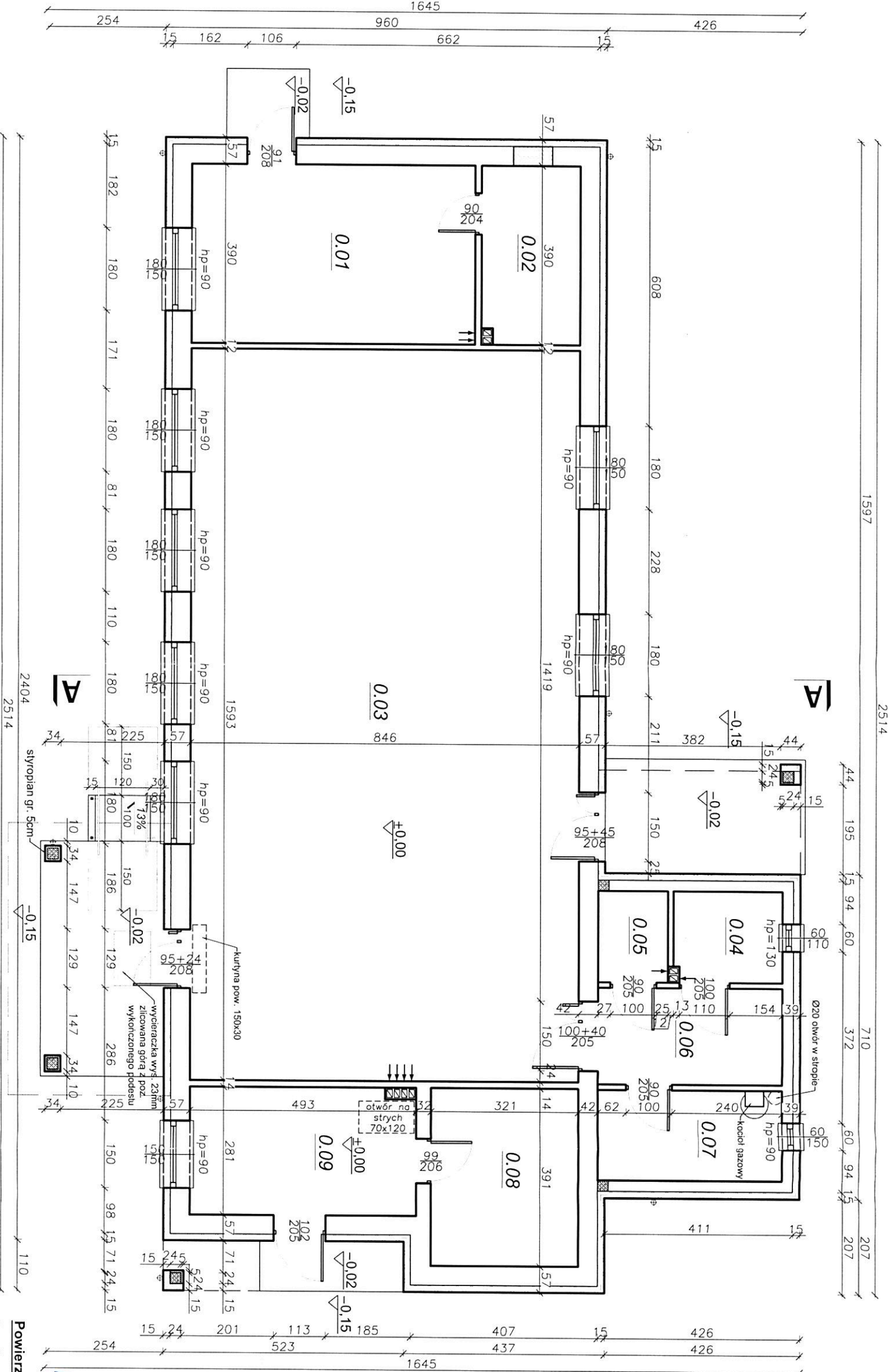
**1:100 / 09-2019**

**Legenda:**  
• beton C16/20 stal A-III (34GS)  
• zakład podłużny prętów na odcinku min. 55cm  
• posadowienie na gruncie nośnym wg opisu technicznego

**Opis:**  
Rozbudowa, nadbudowa i przebudowa budynku świetlicy wiejskiej, Woła Burzecka, dz. nr 1285, gm. Wojcieszków  
Gmina Wojcieszków, ul. Kościelna 46, 21-411 Wojcieszków



STAROSTWO POWIATOWE  
W ŁUKOWIE  
WYDZIAŁ BUDOWNICTWA  
I ARCHITEKTURY  
21-400 Łuków, ul. Piłsudskiego 14



Uzgodnione pod względem wymagań higienicznych  
i zdrowotnych bez zastrzeżeń (z zastrzeżeniami)

Długość: 1645  
Szerokość: 2514  
Lp.: 138/19  
Nr uprawnień: 138/19  
21-400 Łuków, ul. Spokojna 12  
tel. kom. 0 501 218 403

Powierzchnia użytkowa	Pow. [m²]	Wykończenie
0.01 Pom. gospodarcze 1	24.06	gres
0.02 Pom. gospodarcze 2	8.39	gres
0.03 Sala świetlicy	134.77	gres
0.04 WC 1	4.71	gres
0.05 WC 2	3.04	gres
0.06 Przedpokój	8.36	gres
0.07 Pom. gospodarcze 3	8.04	gres
0.08 Pom. gospodarcze 4	12.55	gres
0.09 Pom. gospodarcze 5	13.85	gres
Razem	217.78	

USŁUGI PROJEKTOWE  
Łuków, ul. Spółdzielcza 5A  
tel. 781 996 333

Rzut parteru

Andrzej Filipuk, upr. 52/LOIA/09

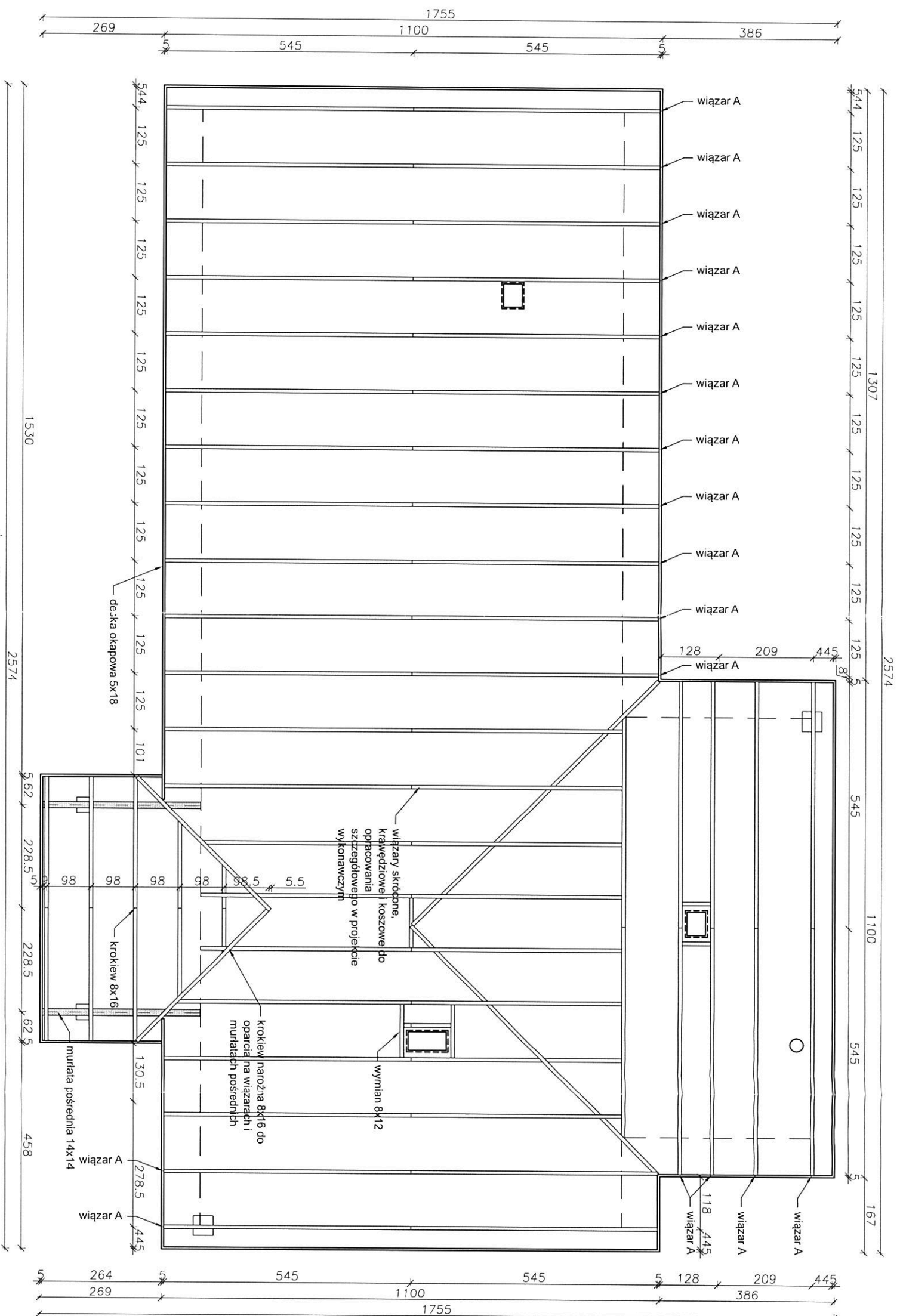
Magdalena Rafalska, upr. 2102/OL

inż. arch. Grzegorz Sierpień

1:100 09-2019

Powierzchnia zabudowy:	265.84m²
Powierzchnia całkowita:	294.49m²
zamknięta i przekryta:	265.84m²
niezamknięta i przekryta:	28.65m²
Powierzchnia użytkowa:	217.78m²
Kubatura:	1562.02m³
zamknięta i przekryta:	1458.18m³
niezamknięta i przekryta:	103.84m³





Drewno konstrukcyjne o klasie min. C24 zabezpieczone preparatami do ochrony przeciw grzybom i owadom. Wiazary dachowe do szczegolowego opracowania i obliczenia przez producenta prefabrykatow wiazarowych. Lacznie do wieca wzmacniony zlaczkami kątowymi za pomocą kotew mechanicznych.

Rozbudowa, nadbudowa i przebudowa budynku świetlicy wiejskiej, Wola Burzecka, dz. nr 1285, gm. Wojcieszków

Gmina Wojcieszków, ul. Kościelna 46, 21-411 Wojcieszków

Rzut więzby dachowej

1:100 09-2019

USŁUGI PROJEKTOWE  
Łuków, ul. Spółdzielcza 5A  
tel. 781 996 333

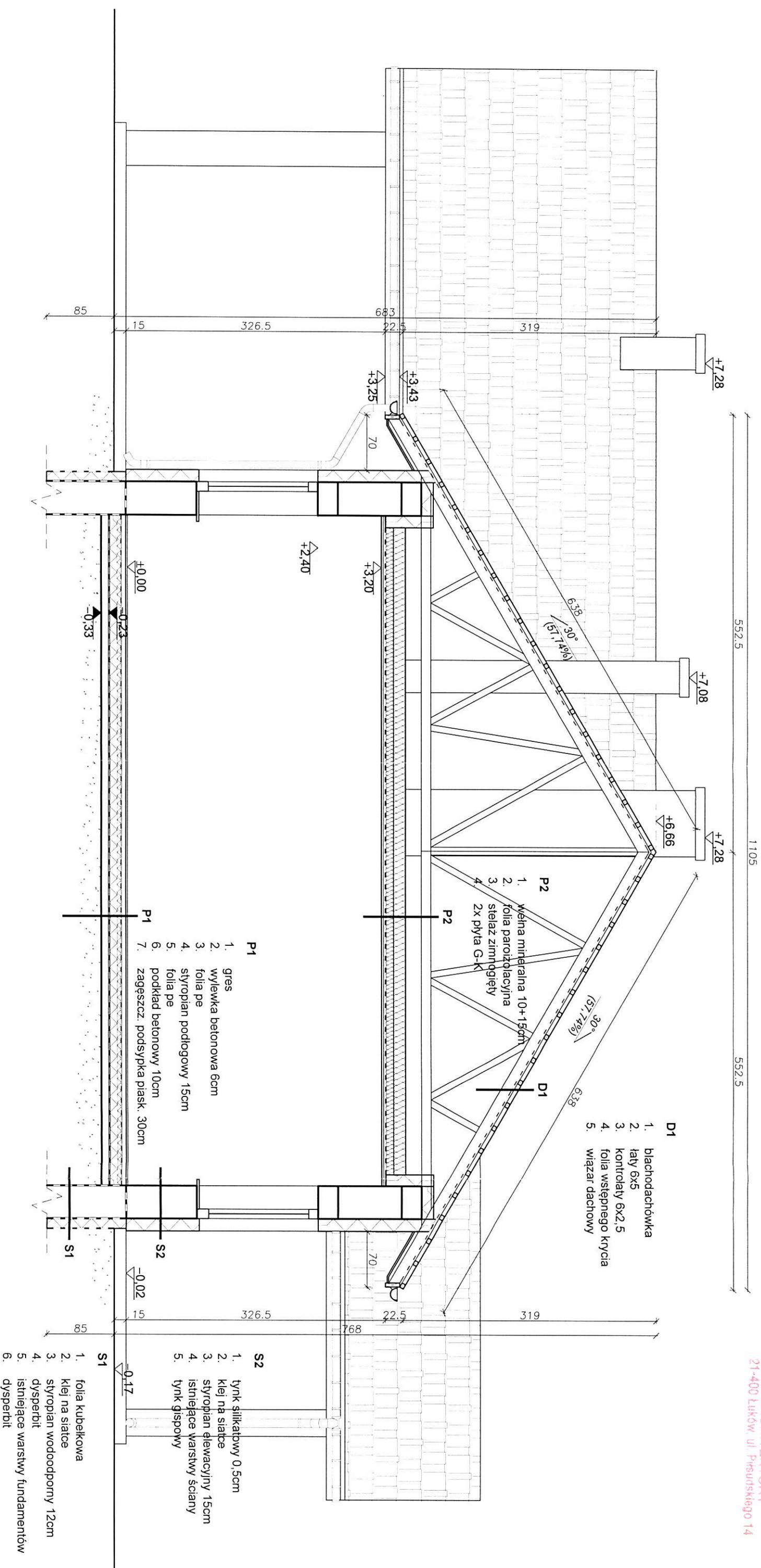
Andrzej Rafalski, upr.  
UAN-4224/45/37/86  
Elżbieta Rafalska, upr.  
UAN-4224/52/44/86

inż. arch. Grzegorz Sierpień

STAROSTWO POWIATOWE  
W ŁUKOWIE  
WYDZIAŁ BUDOWNICTWA  
I ARCHITEKTURY  
21-400 Łuków, ul. Piłsudskiego 14







USŁUGI PROJEKTOWE  
Łuków, ul. Spółdzielcza 5A  
tel. 781 996 333

Nazwa:  
Rozbudowa, nadbudowa i przebudowa budynku  
świetlicy wiejskiej, Wola Burzecka, dz. nr 1285, gm.  
Wojcieszków

Adres:  
Gmina Wojcieszków, ul. Kościelna 46,  
21-411 Wojcieszków

Projektant:  
Przekrój A

Skala:  
1:100

Data:  
09-2019

Wykonawca:  
Andrzej Filipuk, upr. 52/LOIA/09

Projektant:  
Magdalena Rafalska, upr. 2102/OL

inż. arch. Grzegorz Sierpien

Podpis:  
*[Signature]*